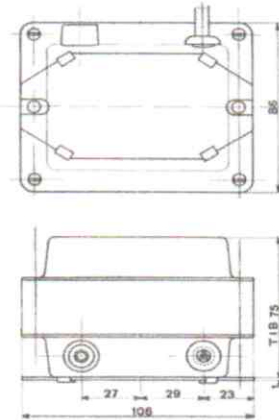


Ontstektrafo's



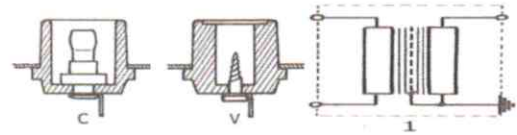
SERIE TIB STD

Gasinstallaties

Norm: EN 61558-2-3

Behuizing: Plaatstaal

Inclusief aansluitsnoer



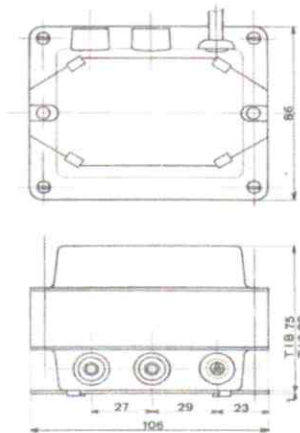
Aansluitklem: C / V

Type	U primair (V)	I primair (A)	U secundair (V)	I secundair (mA)	Gewicht (kg)	Inschakelduur (%)
TIB 5 LC 230 STD	230	0,6	1x5000	20	2,1	33
* TIB 7 LC 230 STD	230	0,7	1x7000	20	2,2	33
TIC 7 LC 230 STD	230	0,7	1x7000	20	2,6	66

* 110V uitvoering:

TIB 7 LC 110 STD

TIB 7 LV 110 STD

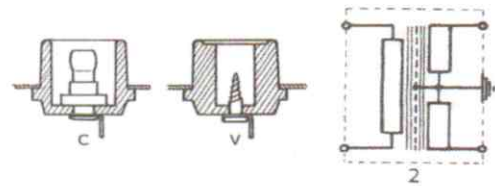


Olie installaties

Norm: EN 61558-2-3

Behuizing: Plaatstaal

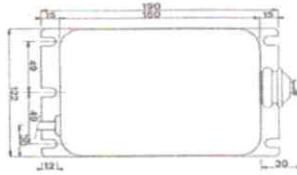
Inclusief aansluitsnoer



Aansluitklem: C / V

Type	U primair (V)	I primair (A)	U secundair (V)	I secundair (mA)	Gewicht (kg)	Inschakelduur (%)
TIB 10 LC 230 STD	230	1	2x5000	20	2,3	33
TIC 10 LC 230 STD	230	1	2x5000	20	2,7	66

Ontstektrafo's



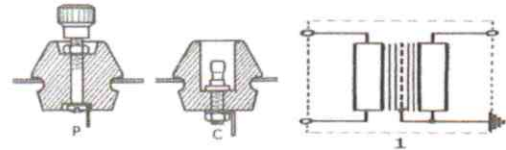
SERIE TP

Gasinstallaties

Norm: EN 61558-2-3

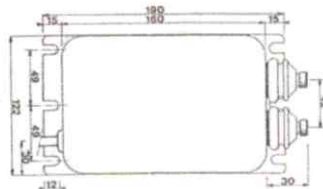
Behuizing: Plaatstaal

Inclusief aansluit snoer



Aansluitklem: P / C

Type	U primair (V)	I primair (A)	U secundair (V)	I secundair (mA)	Gewicht (kg)	Inschakelduur %
TP 7 LC 230	230	0,9	1x7000	23	6,9	100
TP 7 LP 230	230	0,9	1x7000	23	6,9	100
TP 10 LC 230	230	1,2	1x10000	23	7,0	100
TP 10 LP 230	230	1,2	1x10000	23	7,0	100

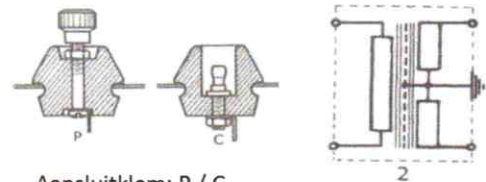


Olie installaties

Norm: EN 61558-2-3

Behuizing: Plaatstaal

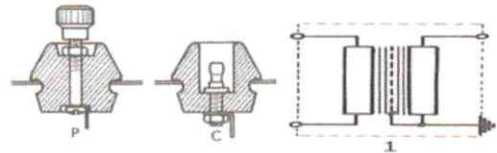
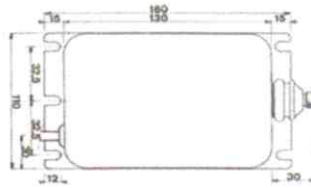
Inclusief aansluit snoer



Aansluitklem: P / C

Type	U primair (V)	I primair (A)	U secundair (V)	I secundair (mA)	Gewicht (kg)	Inschakelduur %
TP 10 LC 230	230	1,2	2x5000	25	7,0	100
TP 10 LP 230	230	1,2	2x5000	25	7,0	100
TP 12 LC 230	230	1,5	2x6000	25	7,6	100
TP 12 LP 230	230	1,5	2x6000	25	7,6	100
TP 15 LC 230	230	2,2	2x7500	25	8,0	100
TP 15 LP 230	230	2,2	2x7500	25	8,0	100

Ontstektrafo's



Aansluitklem: P / C

SERIE TIP

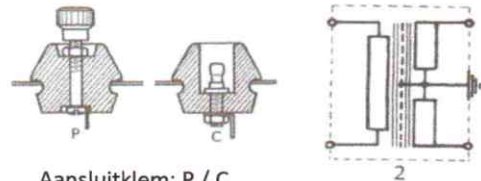
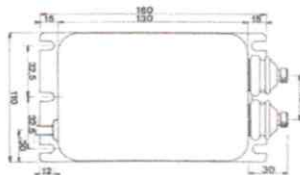
Gasinstallaties

Norm: EN 61558-2-3

Behuizing: Plaatstaal

Inclusief aansluitsnoer

Type	U primair (V)	I primair (A)	U secundair (V)	I secundair (mA)	Gewicht (kg)	Inschakelduur %
TIP 5 LC 230	230	0,6	1x5000	20	4,5	100
TIP 5 LP 230	230	0,6	1x5000	20	4,5	100
TIP 7 LC 230	230	0,7	1x7000	20	4,8	100
TIP 7 LP 230	230	0,7	1x7000	20	4,8	100
TIP 10 LC 230	230	1,0	1x10000	20	5,0	100
TIP 10 LP 230	230	1,0	1x10000	20	5,0	100



Aansluitklem: P / C

Olie installaties

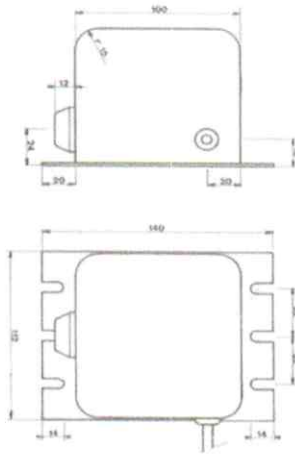
Norm: EN 61558-2-3

Behuizing: Plaatstaal

Inclusief aansluitsnoer

Type	U primair (V)	I primair (A)	U secundair (V)	I secundair (mA)	Gewicht (kg)	Inschakelduur %
TIP 10 LC 230	230	1	2x5000	20	4,8	100
TIP 10 LP 230	230	1	2x5000	20	4,8	100

Ontstektrafo's



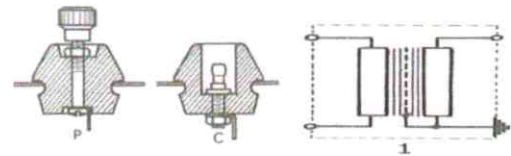
SERIE TIB CUVE

Gasinstallaties

Norm: EN 61558-2-3

Behuizing: Plaatstaal

Inclusief aansluit snoer

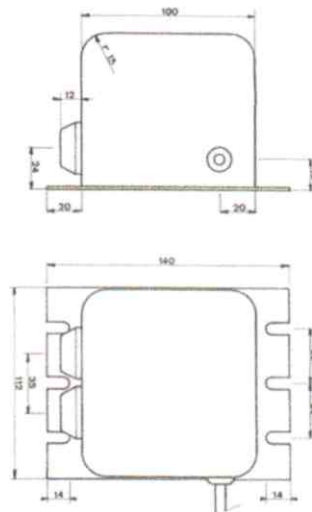
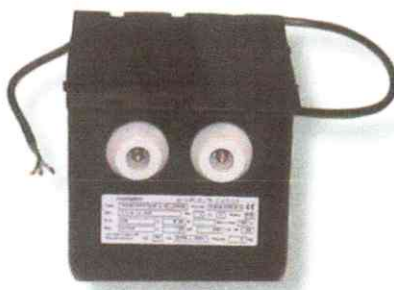


Aansluitklem: P / C

Type	U primair (V)	I primair (A)	U secundair (V)	I secundair (mA)	Gewicht (kG)	Inschakelduur %
* TIB 7 LC 230 Cuve	230	0,7	1x7000	20	2,5	33
TIB 7 LP 230 Cuve	230	0,7	1x7000	20	2,5	33
TIC 7 LC 230 Cuve	230	0,7	1x7000	20	2,9	66
# TIC 7 LP 230 Cuve	230	0,7	1x7000	20	2,9	66

* 110V uitvoering:
H4-110TIB7LC

110V uitvoering:
HE5TIC7LP-110V

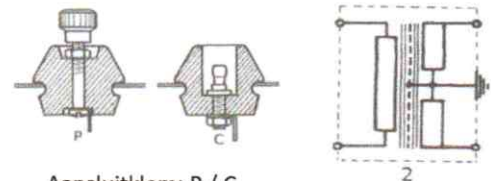


Olie installaties

Norm: EN 61558-2-3

Behuizing: Plaatstaal

Inclusief aansluit snoer



Aansluitklem: P / C

Type	U primair (V)	I primair (A)	U secundair (V)	I secundair (mA)	Gewicht (kG)	Inschakelduur %
TIB 10 LC 230 Cuve	230	1	2x5000	20	2,6	33
TIB 10 LP 230 Cuve	230	1	2x5000	20	2,6	33
TIC 10 LC 230 Cuve	230	0,9	2x5000	20	3,0	66
TIC 10 LP 230 Cuve	230	0,9	2x5000	20	3,0	66
TIC 12 LC 230 Cuve	230	1,15	2x6000	20	3,1	66
TIC 12 LP 230 Cuve	230	1,15	2x6000	20	3,1	66